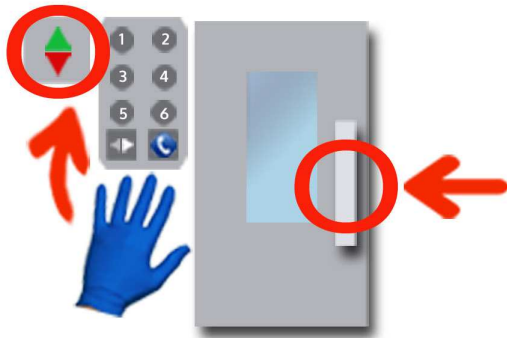


Información Coronavirus: Recomendaciones para el buen uso del ascensor



Las botoneras y los tiradores de las puertas pueden ser foco de contagio.

Tocarlos usando guantes, papel, un palillo o las propias llaves.

Utilizar el ascensor de forma individual.

Una persona por viaje.

Evitar tocar el pasamanos, los espejos o apoyarse en las paredes.



Durante el confinamiento, subir y bajar escaleras os ayudará a manteneros en forma.

Evitar tocar la barandilla o la pared.

Lavaros las manos con jabón al salir y al volver a casa.



Os recordamos la importancia de realizar el mantenimiento de los ascensores. Nuestros técnicos hacen un trabajo esencial velando, en todo momento, por el buen estado de vuestros aparatos elevadores.