

El uso del ascensor en las comunidades

Los ascensores son parte de nuestro día a día, tanto que aún estando confinados queremos que funcionen y estén listos para darnos servicio en cualquier momento

Algunos propietarios y comunidades han podido dudar en este tiempo de pandemia sobre si procedía o no la visita del técnico y el sector lo comprende, sin embargo, desde el Gremio de Ascensores destacamos el trabajo de nuestras empresas en minimizar los riesgos y garantizar la seguridad de usuarios y personas trabajadoras, siguiendo en todo momento las instrucciones de las autoridades sanitarias dotando a su personal de los medios de protección individual.

Nuestros técnicos han estado y están velando por el buen funcionamiento de los ascensores, de la seguridad de las instalaciones pero sobre todo de la seguridad de los usuarios. Así, a pesar de los momentos tan difíciles que estamos viviendo, han acudido a las averías, reparaciones y rescates y han seguido dando servicio.

MANTENIMIENTO

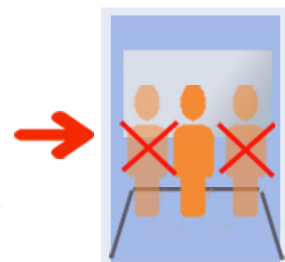
Como parte de los servicios esenciales que se han prestado a la



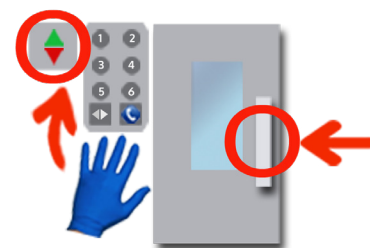
sociedad, el mantenimiento de los ascensores ha seguido con su actividad y se han realizado las visitas en la inmensa mayoría de las instalaciones en servicio. Las

empresas han estado, en todo momento disponibles para adaptarse a las medidas de prevención que algunos clientes requerían. Igualmente se trabaja en las visitas de

Utiliza el ascensor de forma segura



1. Utiliza el ascensor de manera individual, es decir, una persona por viaje (o el tercio de su capacidad)



2. Para pulsar utiliza guantes o ayúdate de las propias llaves, ya que pulsadores, pasamanos y botoneras pueden ser puntos de riesgo

3. Evita tocar paredes, pasamanos o espejos

das en las cabinas son una prioridad de servicio para nuestras empresas.

PONER EN VALOR

Estos días en los que la sociedad está sometida a un conflicto de salud que obliga a enormes esfuerzos por parte de todos, el presidente del Gremio de Ascensores afirma que la respuesta de las empresas ha sido proporcional a la gravedad de la situación, adaptando medios técnicos y humanos a las necesidades sanitarias, con el fin de seguir prestando sus servicios y asegurar el nivel de seguridad y calidad en las instalaciones. Más que nunca las empresas deben realizar su actividad con la máxima prudencia y profesionalidad y siempre de acuerdo con las obligaciones que nuestra reglamentación exige. Hacer frente al día a día de manera responsable pone en valor nuestro sector.

Los ascensores llevan desarrollando su función hace más de 150 años, han ido adaptándose a las exigencias reglamentarias y tecnológicas, han mejorado su diseño y fabricación buscando más seguridad y ofreciendo mayor confort. Este trabajo de evolución sumado al que realizan las empresas de mantenimiento da como resultado poder confirmar que el ascensor, actualmente, es el medio de transporte más seguro.



Gremi d'Ascensors de Catalunya
GEDAC

Gremi Empresarial d'Ascensors de Catalunya
www.gedac-gremi.org

inspecciones reglamentarias de la Administración. Las obras de reformas también se han reiniciado.

Destacar que la solución de averías y rescate de personas atrapa-