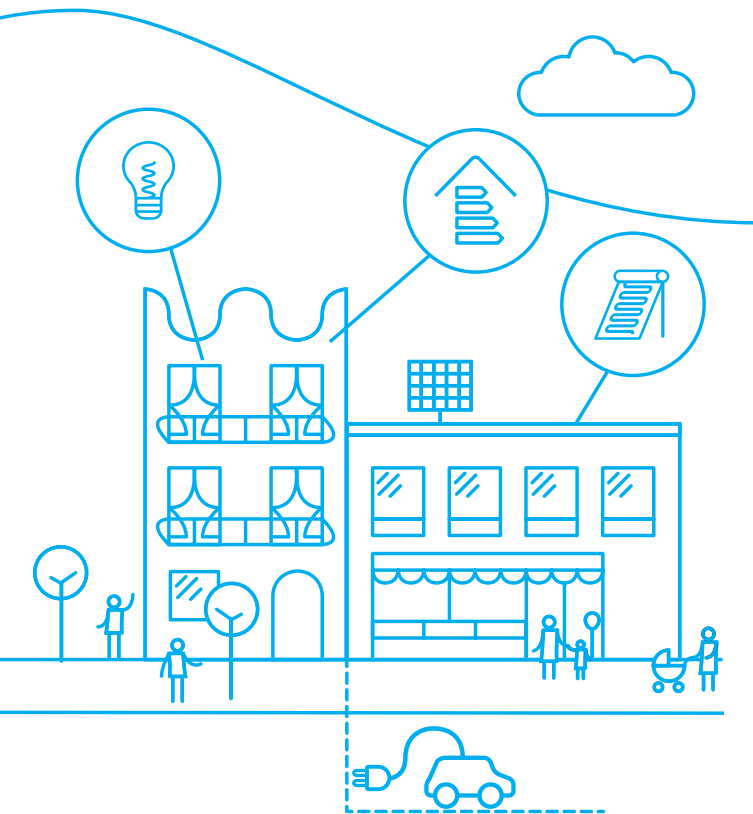




**Gairebé el 30% de l'energia consumida a Catalunya té lloc en els edificis, i aquests constitueixen l'entorn principal d'interacció entre el ciutadà i el model energètic d'un país.**

La rehabilitació energètica dels edificis és responsabilitat de tots els agents de la societat: de l'àmbit professional (tècnics, promotors, constructors...) però també dels propietaris dels edificis que poden contemplar aquestes millores en els seus projectes de rehabilitació.



► **Més informació:**

[www.icaen.gencat.cat/rehabilitacioenergetica](http://www.icaen.gencat.cat/rehabilitacioenergetica)



EDIFICACIÓ

# LA REHABILITACIÓ ENERGÈTICA DELS EDIFICIS



Millora el confort  
de la teva llar reduint  
la factura energètica

## QUÈ ÉS LA REHABILITACIÓ ENERGÈTICA?

Són les actuacions que es poden realitzar en façanes, cobertes i instal·lacions d'edificis per tal de reduir la factura i el consum energètic i millorar el confort.

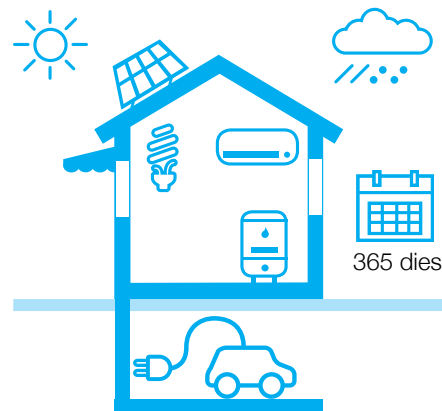
## BENEFICIS DE LA REHABILITACIÓ ENERGÈTICA

- Redueix la demanda energètica de l'edifici: quantitat d'energia necessària per a satisfer els requeriments de confort dels usuaris.
- Redueix el consum energètic de l'edifici: energia que requereixen les instal·lacions de l'edifici per satisfer la demanda energètica dels usuaris.
- Ofereix l'oportunitat de produir, emmagatzemar i compartir la pròpia energia elèctrica amb instal·lacions d'autoconsum fotovoltaic.
- Ofereix l'oportunitat de generar energia tèrmica amb la incorporació d'energies renovables com la solar tèrmica, la biomassa i la geotèrmica.
- Redueix les emissions de CO<sub>2</sub>.
- Augmenta el confort tèrmic i acústic.
- Resol problemes d'humitats i de corrents d'aire.
- Genera llocs de treball en el sector de la construcció.
- Revalor a l'edifici al mercat immobiliari augmentant el seu valor.

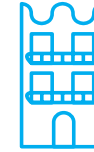


## QUÈ ES POT REHABILITAR?

- **Façanes, cobertes, mitgeres i terres**  
Incorporar materials aïllants en aquests elements redueix significativament les pèrdues de calor i fred i elimina els problemes acústics i d'humitat.
- **Finestres**  
Renovar les finestres millorant l'aïllament tèrmic incrementa l'estanquitat de l'edifici.
- **Proteccions solars**  
Incorporar persianes, lames, tendals, filtres solars, entre altres, redueix la demanda de refrigeració a l'estiu.
- **Instal·lacions energètiques de l'edifici**  
La renovació dels equips de climatització, aigua calenta sanitària (ACS) i il·luminació per d'altres més eficients disminueix el consum energètic i les emissions de CO<sub>2</sub>.
  - Incorporar sistemes d'autoconsum fotovoltaic per generar, emmagatzemar i compartir electricitat.
  - Incorporar sistemes tèrmics amb energies renovables com la biomassa, la geotèrmia o els captadors solars tèrmics.
  - Si tens aparcament: instal·lar un punt de recàrrega per al cotxe elèctric. A més, si disposes d'autoconsum fotovoltaic, podràs aprofitar l'energia del Sol km zero per moure't.



## RECOMANACIONS A L'HORA DE FER UNA REHABILITACIÓ ENERGÈTICA



- Les rehabilitacions necessàries per millorar la seguretat i la salubritat dels edificis són sempre una oportunitat per realitzar una intervenció energètica. Per exemple, en renovar una façana per millorar la seguretat estructural s'utilitza una bastida. Aprofitar per incorporar-hi aïllament tèrmic representarà un petit sobrecost respecte de la inversió total prevista inicialment.



- En l'informe de la certificació energètica d'edificis realitzat pel tècnic certificador, hi ha d'haver una proposta de mesures d'estalvi energètic específiques per cada edifici. Actualment i amb la voluntat de promoure la rehabilitació energètica del parc d'edificis existents, aquells amb una qualificació energètica A tenen una bonificació del 100% de la taxa del tràmit de certificació, i els de qualificació B una bonificació del 50%.



- La Inspecció Tècnica dels Edificis (ITE) és un sistema de control periòdic de l'estat dels edificis d'habitatges. En cas d'edificis de més de 45 anys, la comunitat de propietaris té l'obligació d'encarregar la inspecció als professionals acreditats. Posteriorment, els propietaris han d'aprovar un programa de rehabilitació acompanyat d'un fons de reserva que garanteixi la seva execució.